

## **different suites X different people** **Simone Micheli Architect**

Via Ventura 14 - Milan Lambrate / Italy  
12 - 17 April 2016

### Opening hours

12 - 16 April 2016 | h. 10:00 - 20:00  
17 April 2016 | h. 10:00 - 18:00

### Opening evening

Wednesday 13 April

h. 19.00 - 20.00 | by invitation only "An exclusive taste experience" by TAO B - Cibartisti  
h. 20.00 - 22.00 | free entry

---

## **different suites X different people**

Simone Micheli Architect

for

Ascend Hotel Collection by Choice Hotels  
Best Western Plus by BW Hotels & Resorts  
ibis Styles by AccorHotels  
Room Mate Hotels

artistic photos Maurizio Marcato

with the patronage of

Associazione Italiana Confindustria Alberghi  
R&D hospitality  
Tourism Investment

media partner

AboutHotel  
by Internews

social media partner

Digital Strategies for DESIGN

general contractors

Bellotti - Sacea, Driade, Essequattro, Savio Interiors

partner

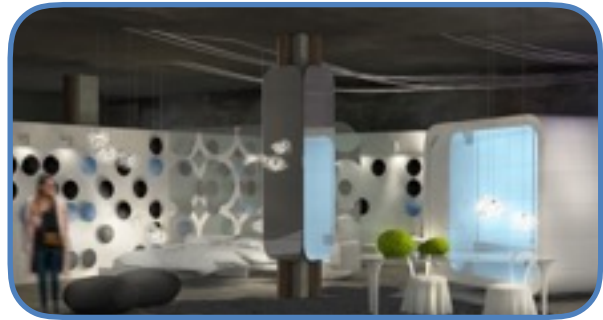
Aquaspecial - wellnessindustry, Arca, Atlas Concorde, Ave, Barel, Besana Moquette, Cordivari Design, Dmp Electronics, Era, Floema, Gedy, Global Outsourcing, Grohe, Hornschuch - skai@ , iGuzzini illuminazione, Lithos, MB Sedie, MillePelli, Oikos - colore e materia per l'architettura, Porcelanosa Grupo, Smart Decò, SnoWhite, Stilla Cesana, Terzani, Umbrosa, Vetreria Bazzanese, W.M.P. World Market Place

technical partner

ADEUM Cinema Suite, Altoona, Ceiem, Coco - mat, Confalonieri, Floorlab, Marcheselli, Mood Milano, Rise, Schönhuber Franchi, Segis, Sign System



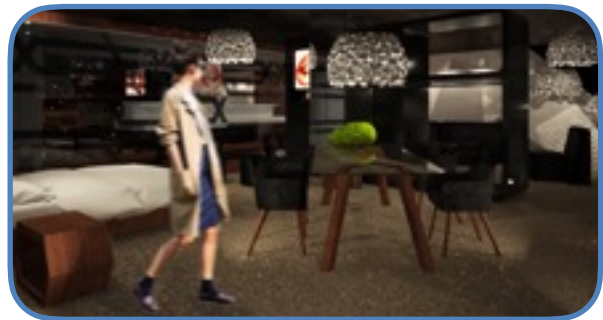
Suite1\_Room Mate Hotels



Suite2\_ibis Styles by AccorHotels



Suite3\_Best Western Plus by BW Hotels & Resorts



Suite4\_Ascend Hotel Collection by Choice Hotels

**ITA:** In occasione del Fuori Salone del Mobile 2016, negli spazi di Via Ventura 14 a Milano, l'architetto Simone Micheli da forma a **"different Suites X different people"** una mostra da vivere e da sperimentare, caratterizzata dal combinarsi e dall'interazione di plurime simulazioni reali. Quattro suite di hotel di 80 mq l'una, create e dedicate a quattro importanti catene alberghiere (Ascend Hotel Collection by Choice Hotels, Best Western PLUS by BW Hotels & Resorts, ibis Styles by AccorHotels, Room Mate Hotels) si susseguono su oltre 700 mq (tra spazi interni ed esterni) dando vita ad un evento espositivo straordinario di cui il visitatore diviene parte attiva ed indispensabile.

Al fine di creare una forte interazione tra immagini e spazialità l'architetto Micheli ha chiamato il fotografo Maurizio Marcato a definire campi visivi estremamente particolari densi di significato, differenti per ogni suite

Il percorso di ogni ospite infatti si trasforma in un'esperienza personale ed unica da vivere, modellandosi sulla base dei suoi sogni, dei suoi desideri e delle sue aspirazioni. I vari spazi sono quindi declinazioni sorprendenti ed innovative del concetto di ospitalità, colto secondo prospettive di volta in volta differenti, in base alla tipologia di viaggiatore immaginato e ai luoghi che egli desidera esplorare. Ogni suite è caratterizzata da tratti unici ed estremamente distintivi, offrendo a chi la vive esperienze sensoriali complete, indimenticabili e non esperibili altrove. Visioni dinamiche ed interattive configurano nuovi scenari possibili nel panorama contemporaneo della progettazione delle camere di hotel mostrando come ricerche approfondite, analisi e studi diano vita a novità sorprendenti in grado di modificare radicalmente il quadro generale convenzionale ed appiattito attraverso cui oggi spesso il settore hospitality si presenta al vasto pubblico dei viaggiatori.

Non appena giunto all'ingresso dello spazio espositivo il visitatore può rilassare corpo e mente accomodandosi liberamente nell'area esterna che circonda le suite; attraverso le immagini proiettate sui video wall potrà assaporare, anticipatamente, il gusto unico che, all'interno, stimolerà il suo spirito. Attraversato il tunnel che conduce all'entrata, ciascun uomo diviene il fulcro dinamico e pulsante di un'installazione fatta proprio per lui: le 4 suite si susseguono e la libertà di movimento per l'ospite è totale; egli può toccare con mano e fare esperienza reale di ogni spazio che compone l'evento espositivo.

La Suite progettata per **Ascend Hotel Collection by Choice Hotels** si configura come un ambiente smart, innovativo e flessibile, desideroso di accogliere il visitatore metropolitano all'interno di uno spazio lussuoso ed affascinante, abile nell'offrire benessere profondo e totale libertà di movimento. La suite regala a chi vi soggiorna esperienze indimenticabili, eleganti, e personalizzate in base ai differenti desideri dei viaggiatori. **Per Best Western Italia** Simone Micheli ha ideato una suite d'elevata qualità in grado di offrire un comfort delicato ai suoi ospiti che si sentono immediatamente parte dell'armonia globale che governa la camera. L'attenzione ad ogni dettaglio è estrema ed ogni componente è sapientemente studiata per offrire sia al viaggiatore business e sia all'ospite leisure la migliore esperienza di ospitalità possibile. Gli arredi sono polifunzionali e dinamici, semplici da utilizzare. L'alto gradiente tecnologico, silente, diviene il fondamentale fil rouge teso a garantire risposte personalizzate alle necessità in evoluzione dell'uomo contemporaneo. La suite disegnata per **ibis Styles by AccorHotels** è un luogo esperienziale, dinamico ed energico, volto alla creazione di un ambiente positivo, capace di valorizzare l'esperienza di soggiorno. L'azzurro, il beige, il grigio il bianco ed il tortora sono i colori dominanti che, mescolandosi e caratterizzando gli arredi, creano un'atmosfera accogliente, confortevole e moderna. L'ospite avvolto in una soffice ed elegante nuvola, si sente immerso in uno spazio a propria misura. La suite concepita come un autentico rifugio urbano, profondamente espressiva sia dal punto di vista intellettuale, sia contenutistico, offre a chi vi soggiorna emozioni intense, energia e ottimismo. La suite per **Room Mate Hotels** chiamata "Simone - Maurizio" è esclusiva, comunicativa, coinvolgente e rappresenta, seguendo le linee guida della catena, il luogo ideale in cui sia l'architetto, sia il fotografo e grande amico Maurizio Marcato, desidererebbero trascorrere le vacanze o rilassarsi dopo un'intensa giornata di lavoro.

Luci vivaci e colori dalle accese tonalità, suoni e profumi intensi si mescolano insieme generando un mix dai tratti sorprendenti che avvolge completamente l'ospite. L'atmosfera è inebriante, il benessere ed il relax sono garantiti. La suite è concepita come una vera e propria opera d'arte che prende vita, in grado di offrire a chi vi soggiorna esperienze emozionali irripetibili!

**ENG:** During Fuori Salone del Mobile 2016, in Via Ventura 14 - Milan, Simone Micheli Architect gives birth to "different suites X different people" an exhibition to live and experiment, characterized by combination and interaction of different real simulations. Four hotel suites, 80 sqm each, created and dedicated to four important hotel groups (Ascend Hotel Collection by Choice Hotels, Best Western PLUS by BW Hotels & Resorts, ibis Styles by AccorHotels, Room Mate Hotels), fill an area of more than 700 sqm (both internal and external spaces) and originate an extraordinary event of which the visitor is essential part. Simone Micheli called the photographer Maurizio Marcato with the aim of creating a deep interaction among images and the space. He defined peculiar visions, full of meaning, changing in every suite. The path of each guest is, in fact, a personal and unique experience to live, shaped according his dream, wishes and desires. Spaces are surprising and innovating declinations of the hospitality concept, caught by every time different perspectives, basing on the typology of traveller and on the places he would like to explore. Each suite is characterized by unique traits and offers complete and unforgettable sensorial experiences to who is staying there. Dynamic and interactive visions configure new possible scenarios in the contemporary hotel design overview, showing how deep researches, analysis and studies give birth to surprising news able to totally modify the general and conventional frame of hospitality's field today. As soon as you arrive at the entrance visitors can relax their body and their mind sitting in the external area that is surrounding the suites; through images on the video-walls he can early taste the unique flavor that inside he will know. After the tunnel that leads to the entrance, each man becomes the dynamic and pulsating centre of an installation customized for him: the freedom of movements is global for the visitor inside the 4 suites, he can touch and truly experience each space that is composing the exhibition. The suite designed by Simone Micheli for **Ascend Hotel Collection by Choice Hotels** is a smart, innovative and flexible place who wishes to receive visitors into a luxurious and fascinating space, able to offer deep moments of wellness and freedom of movement. The suites donates unforgettable, graceful and customized experiences based on the desires of who is staying there. For **Best Western Italia** Simone Micheli conceived an high quality suite, able to offer a delicate comfort to his visitors that immediately feel welcomed into the global harmony which rules the room. There is maximum attention to each detail and every elements is deeply analyzed to offer both to the businessmen and to the leisure guests the best possible experience to live. Furniture is multifunctional, dynamic, easy to use. The high technological gradient, even if silent, is the main fil rouge that wishes to guarantee personalized answers to evolving necessities of human beings. The suite designed for **ibis Styles by AccorHotels** is an experiential, dynamic and energetic place, directed to the creation of a positive area, able to valorize the staying of humans. Light blue, beige, grey, dove-gray and white colors are the main ones and, matching and characterizing furniture, they originate a welcoming, comfortable and modern atmosphere. A soft and elegant cloud wraps the visitor making him feeling inside a customized space. The suite is conceived as an authentic metropolitan shelter, offering to who is staying there, both from intellectual and content's point of view, intense emotions, energy and optimism. The suite designed for **Room Mate Hotels** called "Simone - Maurizio" is charming, exclusive, communicative and it represents, following the indication by the hotel group, the ideal place in which both Simone and his good friend Maurizio Marcato would like to spend their holidays or relax after a deep working day. Lights and colors, perfumes and sounds, mix together generating a dynamic unicum that wraps the guest as soon as he gets into the room. The suite is conceived as a true and proper work of art that becomes alive, able to offer to visitors emotional, unique experiences.

---

## DETTAGLI / DETAILS

### Hotel Groups

#### Ascend Hotel Collection by Choice Hotels

Gli Ascend Hotel Collection sono hotel caratteristici e indipendenti, situati in destinazioni primarie business o leisure eD offrono un'esperienza da boutique hotel di alto livello sostenuta da Choice Hotels, una delle più grandi compagnie alberghiere al mondo.

Ascend Hotel Collection properties are distinctive, independent hotels located in prime business or leisure destinations, providing guests with an upscale boutique hotel experience, backed by one of the world's largest lodging companies, Choice Hotels.

Via A. Salandra 18 - 00187 Roma - Italy t +39 06 85203 247 f +39 06 4227 4000  
development@choicehotels.it | www.ascendcollection.com

#### Best Western PLUS by BW Hotels & Resorts

Best Western è leader in Italia in 120 destinazioni con 160 hotel a brand Best Western, Best Western PLUS, Best Western PREMIER, BW Premier Collection e VIB.

Il modello cooperativo BW offre grandi vantaggi agli albergatori: brand internazionali, solido know how, piattaforme distributive e innovativi strumenti di comunicazione.

Best Western Italy is a group leader in 120 destinations, counts on 160 hotel branded Best Western, Best Western PLUS, Best Western PREMIER, BW Premier Collection and VIB. The BW model ensures benefits to hoteliers: international brands, solid know-how, distribution platforms and innovative communication tools.

Best Western Italia Via Livraghi 1 B - 20126 Milano - Italy t +39 02 831081 f +39 02 91436314  
sviluppo@bestwestern.it | www.bestwestern.it | affiliazione.bestwestern.it

## **ibis Styles by AccorHotels**

ibis Styles è il brand di hotel economici del gruppo AccorHotels; dal design unico, allegro ed elegante a un prezzo "tutto incluso".

ibis Styles is the economy brand of AccorHotels with a unique, happy and elegant design for an "all-inclusive" price.

Via Giovanni Battista Pirelli 18 - 20124 Milano - Italy t +39 02 36 66 62 02 f +39 02 36 66 65 02

daniela.tondini@accor.com | www.accorhotels.com

## **Room Mate Hotels**

Fondata e presieduta da Kike Sarasola, Room Mate Hotels è la catena alberghiera che ha portato un cambiamento nel settore del turismo, innovando senza regole, mettendo le persone al centro e restituendo così la "magia del viaggio". Nata in Spagna nel 2005, conta 29 hotel in 6 mercati internazionali.

Founded and chaired by Kike Sarasola, Room Mate Hotels is the hotel chain that has led a change in tourism, innovating without conventions, placing people at the centre and thereby giving them back the "magic of travel". Founded in Spain in 2005, it has 29 hotels in 6 international markets.

Room Mate Hotels C/ Velázquez, 50 - 3ª Planta • Madrid 28001 t +34 913 995 777 f +34 914 426 074

Central de Reservas: Spain: 900 818 320 • Ext. +34 912 179 287 info@room-matehotels.com | www.room-matehotels.com Press Office in Italy Cohn&Wolfe t +39 02 20239375 roommate\_milan@cohnwolfe.com

## **General Contractors**

### **Bellotti - Sacea**

Bellotti coniuga la sua vocazione industriale con la sensibilità artigianale nel trasformare essenze pregiate in manufatti di elevata qualità, insieme con Sacea, storica realtà con una consolidata esperienza di progettazione, ingegneria ed allestimento d'interni. Una forte sinergia per offrire soluzioni su misura, di stile e di qualità.

Bellotti combines the industrial vocation with the craft sensitivity in transforming fine wood into high-quality products, together with Sacea, historical company with proven experience in designing, engineering and construction of interiors. A strong synergy able to search and offer tailored solutions, with style and quality.

Via San Francesco 1 - 22072 Cernate (CO) - Italy t +39 031 777 222 f +39 031 771 148

info@bellottispa.com | www.bellottispa.com

### **Driade**

Driade è un laboratorio estetico produttore di una serie sofisticata e articolata di arredi e complementi per la casa e l'outdoor.

Driade is an aesthetic laboratory producing a series of sophisticated and articulated furniture and accessories for the indoor and outdoor.

Via Padana Inferiore 12 - 29012 Fossadello di Caorso (PC) - Italy t +39 0523 818650

info@driade.com | www.driade.com

### **Essequattro**

Essequattro, è un general contractor di livello internazionale. La sua attività è dedicata alla realizzazione di lavori chiavi in mano, arredi su misura, serramenti metallici e facciate continue per i canali retail, hotellerie, abitazioni private di lusso.

Essequattro is a general contractor of international level. Its activity is dedicated to the realization of turnkey works, custom-made furniture, metal frames and curtain walls for retail channels, hospitality, luxury private homes.

Via del Lavoro, 8 - 36040 Grisignano di Zocco (VI) Italy t +39 0444 418888 f +39 0444 418899

essequattro@essequattro.it | www.essequattro.it

### **Savio Interiors**

Specialisti del chiavi in mano, forniture e servizi per l'architettura come product design & engineering

We specialize in turnkey solutions, contract supplies and architectural services like product design & engineering.

Via delle Fonti 8 c - 50018 Scandicci (FI) - Italy t +39 055 7310124

info@saviointeriors.com | www.saviointeriors.com

## **Partners**

### **Aquaspecial - wellnessindustry**

Aquaspecial costruisce centri benessere, SPA e piscine; li realizza progettandoli interamente o ingegnerizzando le idee dei più importanti studi di design e di architettura.

Aquaspecial builds wellness centers, SPA and pools, and realize them completely either in engineering the complete projects or in giving the life the ideas of the most important design or architectural studios.

Via Bersella 3 - 42018 San Martino in Rio (RE) - Italy t +39 0522 695805/85 f +39 0522 1862219

info@aquaspecial.it | www.aquaspecial.it

### **Arca**

Presente da 26 anni nel mondo dell'arredo bagno, è specializzata nella fornitura di lavabi e piatti doccia in solid surface, specchi ed illuminazione.

Arca has been working for 26 years inside the sanitary field, it is specialized in the supply of solid surface washbasins and shower trays, mirrors and lighting systems.

Via Appia km. 56.600 - 04012 Cisterna di Latina (LT) - Italy t +39 06 96883003 f +39 06 96883004  
arcarredob@tin.it | www.arcamobili.com

### **Atlas Concorde**

E' un player di riferimento nel settore della ceramica e una consolidata realtà a livello internazionale per la produzione di pavimenti e rivestimenti.

Company is an benchmark player in the entire porcelain and ceramic tile industry and one of the most important and stable companies worldwide

Via Canaletto, 141 – 41042 Fiorano Modenese (MO) – Italy t +39 0536 867811 f +39 0536 867981  
info@atlasconcorde.it | www.atlasconcorde.it

### **Ave**

Ave una realtà imprenditoriale italiana leader nello scenario internazionale dei produttori di apparecchiature elettriche ed elettroniche di qualità. Fondata nel 1904, l'Azienda è da sempre all'avanguardia nell'adottare soluzioni innovative in sintonia con le aspettative del mercato.

Ave is an Italian company leading the international scene of the high quality electric and electronic equipment manufacturers. Founded in 1904, the Company has always been in the vanguard of innovative solutions in line with the market requirements.

Via Mazzini 75 - 25086 Rezzato (BS) - Italy t + 39 030 24981 f +39 030 2792605  
info@ave.it www.ave.it | www.domoticaplus.it

### **Barel**

Barel, azienda artigiana che realizza prodotti in ferro forgiato, abbinato ad altri materiali di pregio. Manufatti di design, classici e moderni, di altissima qualità, realizzati e finiti interamente a mano.

Barel, artisan company producing furniture in forged iron coupled with other valuable materials. Design, classic and modern handmade articles, handcrafted and hand finished high quality products.

Via Bra 16 - 12084 Mondovì (CN) - Italy t +39 0174 43001 f +39 0174 481073  
export@barel.it | info@barel.it www.barel.it

### **Besana Moquette**

Dalla pavimentazione tessile al tappeto d'arredo. Dal residenziale al contract. Dalle idee alle soluzioni.

Tradizione, passione e creatività: asset intangibili che plasmano l'intera offerta Besana.

From textile floorings to carpet. From residential to contract. From ideas to solution.

Tradition, Passion and Creativity: intangible assets that marks out each our proposal.

Via Europa 51/53 - 23846 Garbagnate Monastero (LC) - Italy t +39 031 860113/874437 f +39 031860202  
info@besanamoquette.com | www.besanamoquette.com

### **Cordivari Design**

Brand dell'azienda Cordivari, specializzato nella ricerca estetica, progettazione e produzione di radiatori d'arredo che si armonizzano con l'universo casa, rappresentando l'avanguardia del design e un riferimento del made in Italy.

Brand of Cordivari company, specialised in the aesthetic research, development and production of heating elements perfectly harmonizing with the home universe, representing the avant-garde for interior design and reference for made in Italy.

Zona Industriale Pagliare - 64020 Morro D'Oro (TE) - Italy t +39 085 80401 f +39 085 8041418  
info@cordivari.it | www.cordivaridesign.it

### **DMP Electronics**

DMP Electronics produce rubinetti elettronici dal 1978. La sua gamma prodotti di oltre 700 articoli unisce design e alta tecnologia, garantendo un risparmio d'acqua concreto e immediato, fino all'80%.

DMP Electronics is leader in electronic tapware since 1978. Its product range is composed of more than 700 state-of-the-art and innovative solutions, ensuring a tangible water saving up to 80%.

Via Maestri del Lavoro 1 - Z.I. - 64020 Canzano (TE) - Italy t +39 0861 2046 f +39 0861 232000  
info@dmpelectronics.it | www.dmpelectronics.com

### **Era**

Produzione mobili: ERA at home – mobili ecologici in legno ed ERA contract – mobili per alberghi e uffici.

Manufacturing of furniture: ERA at home – eco furniture in wood and ERA contract – furniture for hotels and offices.

Draskoviceva 54 - Zagreb - Croatia t ++385 91 557 97 23  
dizajn@era.com.hr | www.era.com.hr

### **Floema**

Soluzioni green per interni ed esterni. Installazione di Pareti verdi, moss, parchi e giardini.

Green solutions for indoor and outdoor use. Installation of green walls, moss, parks and gardens.

Via Mulino Alberone 6 - 26867 Somaglia (LO) – Italy t +39 0377 57417 f +39 0377 57308  
info@floemasrl.it | www.floemasrl.it

## **Gedy**

Gedy propone soluzioni funzionali, inaspettate, intelligenti, pensate per migliorare l'esperienza quotidiana nell'ambiente del bagno. Gedy porta una visione di eccellenza del design nel quotidiano di ogni persona.

Gedy offers functional, unexpected and clever solutions, designed to improve the daily experience in the bathroom. Gedy shares a vision of design - excellence in everyday life.

Via dell'industria 6 - 21040 Origgio (VA) - Italy t +39 02 969501 f +39 02 96734301  
info@gedy.com | www.gedy.com

## **Global Outsourcing**

E' una società di servizi per il settore alberghiero specializzata nella gestione in outsourcing di personale da inserire in strutture alberghiere a 4/5 stelle e categoria lusso operanti, principalmente, sul territorio italiano.

Is a hospitality industry services company specialized in personnel outsourcing management employed at 4/5 Star and Deluxe hotel facilities operating, mainly, on the Italian territory.

Corso Vittorio Emanuele II 15 - 20122 Milano - Italy t +39 02 48197846 f +39 02 43982710  
info@outsourcing.it | www.outsourcing.it

## **Grohe**

Il Gruppo GROHE è fornitore leader a livello mondiale nel settore della rubinetteria e degli idrosanitari. GROHE si affida ai propri valori di marca: qualità, tecnologia, design e sostenibilità, per essere in grado di offrire il "Pure Freude an Wasser".

The GROHE Group is the world's leading provider of sanitary fittings. The GROHE Group relies on its brand values of quality, technology, design and responsibility to deliver "Pure Freude an Wasser".

Via Crocefisso 19 - 20122 Milano (MI) - Italy t +39 02 959401 f +39 02 95 940 263  
info-it@grohe.com | www.grohe.it

## **Hornschuch - skai®**

Con il nostro skai® per arredamento allestiamo ambienti in aree residenziali e commerciali in tutto il mondo.

skai® upholstery materials stages rooms in residential and commercial areas worldwide.

Salinenstrasse 1 – 74649 Weissbach – Germany t +49 7947 81426 f +49 7947 7059  
skai.interior@hornschuch.de | www.hornschuch.de

## **iGuzzini illuminazione**

Produce sistemi di illuminazione in collaborazione con i migliori architetti, lighting designer, progettisti, università e centri di ricerca in tutto il mondo. Lavora per migliorare, con la luce, il rapporto tra uomo e ambiente, attraverso la ricerca, l'industria, la tecnologia e la conoscenza.

It produces lighting systems in collaboration with leading architects, lighting designers, designers, universities and research centers all over the world. iGuzzini works to use lighting to improve the relationship between man and the environment, through research, manufacturing, technology and knowledge.

Via Mariano Guzzini 37 - 62019 Recanati (MC) - Italy t +39 071 75881 f + 39 071 7588295  
iguzzini@iguzzini.it | www.iguzzini.com

## **Lithos**

Un'innovativo atelier in cui vengono creati, su misura, pavimenti stratificati ad alta tecnologia per interni e per esterni con installazione senza colla.

An innovative workshop able to create tailor-made and high-tech engineered flooring, for indoor and outdoor, with no glue installation.

Via G. Prandi 1 - 42019 Bosco di Scandiano (RE) – Italy, t +39 0522 856991 f +39 0522 855683  
pratigroupspa@lithosfloor.it | www.lithosfloor.it

## **MB Sedie**

Produzione e commercializzazione sedie, tavoli e complementi d'arredo per ambienti domestici, comunità e contract.

Manufacturing and distribution of chairs, tables and furniture accessories for domestic, ho.re.ca. and public spaces.

Via Fermo 30 - 61122 Pesaro (PU) - Italy t +39 0721 491711 f +39 0721 499653  
info@mbsedie.com | www.mbsedie.com

## **MillePelli**

Progettazione e realizzazione di ambienti unici in pelle: pareti, soffitti, mobili e complementi d'arredo studiati su misura per i clienti.

Design and production of leather unique environments: walls, ceilings, furniture and furnishings tailored for customers.

Via Capitano Alessio 181 - 36067 Rosà (VI) - Italy t +39 0424 827027 f +39 0424 59942  
info@millepelli.com | www.millepelli.com

## **Oikos - colore e materia per l'architettura**

Oikos - colore e materia per l'architettura. Soluzioni innovative e su misura per ambienti domestici e contract, interni ed esterni, nella tutela dell'ambiente.

Oikos - colour and matter for architecture. Innovative, bespoke and environmentally friendly solutions for interior and exterior living spaces and Contract.

Via Cherubini 2 - 47043 Gatteo Mare (FC) - Italy t +39 0547 681412 f + 39 0547 681430  
info@oikos-group.it | www.oikos-group.it

## **Porcelanosa Grupo**

Azienda di riferimento nel mercato nazionale ed internazionale per innovazione tecnologica e versatilità del design. Con oltre quarant'anni di esperienza, Porcelanosa Grupo è presente in circa 150 Paesi in tutto il mondo. Oggi le otto aziende del Gruppo offrono una vasta gamma di prodotti che spaziano dall'ambiente cucina al bagno, ai materiali tecnologici e alle soluzioni costruttive più avanzate per l'architettura contemporanea.

Firm leader inside the national and international market for technological innovation and design's versatility. Porcelanosa Grupo has more than 40 years of activity and it has locations in more than 150 countries all over the world. Today the eight companies forming the Group are offering a range of products that extend from kitchen area till bathroom, to technological materials and advanced solutions for contemporary architecture.

Via Regina Pacis 210 - 41049 Sassuolo (MO) - Italy t +39 0536 809093 f +39 0536 810585  
porcelanosagrupo@porcelanosa.it | www.porcelanosa.com

## **Smart Decò**

Produce decorazioni per interni di pregio su diversi tipi di supporto. Parati unici e originali dal gusto classico e contemporaneo. In alternativa carte da parati derivanti da stampe di foto, immagini e disegni forniti dal cliente o realizzati su specifiche richieste. Prodotti su misura unici, sartoriali, esclusivi, 100% Made in Italy.

Produces high quality interior decorations on different kinds of supports. Unique and original wallcoverings with a classical and contemporary taste. As an alternative, wallpapers created from photos, pictures and drawings provided by the customer or realized on specific requests. Custom-tailored products, unique, exclusive, 100% Made in Italy.

Via della Scienza 4 - 47822 S. Ermete (RN) - Italy t +39 0541 750370 f +39 0541 310147  
info@smartdeco.it | www.smartdeco.it

## **SnoWhite, il freddo su misura**

Il concetto di freddo si amplia con la proposta Snowwhite. Il brand risponde a tutte le esigenze di conservazione delle bevande con offerte dedicate ai Minibar, Ice Maker e le nuove Cantinette Vini. Sin dal 1995 A.c.c. Italia produce piccoli frigoriferi, veicolati con il marchio Snowwhite.

Continuando ad innovare negli anni i suoi prodotti è arrivata oggi ad una tecnologia avanzata dai ridotti consumi pur mantenendo l'eleganza delle linee che la contraddistinguono.

The concept of cold widens thanks to Snowwhite proposal. The brand answers to all needs of beverage's conservation with offers dedicated to Minibar, Ice Maker and the new wine cellars. Since 1995 A.c.c. Italia produces small fridges with Snowwhite logo. In last years it keeps on innovating its products, becoming today high technologic and energy saving company but maintaining the elegance of lines that characterize it.

A.C.C. ITALIA Via Morazzone 5 - 21100 Varese (VA) - Italy t +39 0332 289405  
info@snowwhite.it | www.snowwhite.it

## **Stilla Cesana**

Le cabine doccia Stilla Cesana sono il prosieguo di una tradizione squisitamente italiana. I suoi materiali sono cristallo, acciaio e ottone sempre al massimo della loro espressione estetica e funzionale. La materia che utilizza è il messaggio che veicola: è ricercatezza che arriva all'unicità, qualità che sfiora l'eccellenza.

Stilla Cesana stand up shower are the continuation of a delightful Italian tradition. Crystal, steel and brass are its high aesthetically and functionally expressive materials. Used material coincides with the message it says: care which stretches to uniqueness, quality which means excellence.

Via Pasolini 3 - 20863 Concorezzo (MB) - Italy t + 39 039 6612044  
info@stilla-design.com | www.stilla-design.com

## **Terzani**

Oggetti / scultura per l'illuminazione. Prodotti dalla forte personalità, sofisticati e innovativi, realizzati con materiali preziosi, che coniugano la tradizione artigianale italiana con la tecnologia più moderna. Lussuose sculture di luce.

Creators of luxurious lighting sculptures. Its innovative pieces are known for combining precious materials, traditional Italian craftsmanship and the latest technology. Each piece has a unique, alluring presence that captivates viewers.

Via Castelpulci Int.9 - 50018 Scandicci (FI) - Italy t +39 055 722021 f +39 055 7311161  
terzani@terzani.com | mwww.terzani.com

## **Umbrosa**

Umbrosa offre al mercato una collezione geniale e di alto livello di soluzioni per la creazione d'ombra, versatili ed intelligenti - Paraflex Evolution, Paraflex, Ingenua, Icarus, Spectra, Eclipse, Infina, Rimbou e Basic - assicurano protezione dal sole in modo esclusivo ed elegante. I modelli Umbrosa, progettati e realizzati in Belgio, vengono esportati in 54 paesi di tutto il mondo.

Umbrosa offers an ingenious collection of first rate, flexible and artful shade solutions - Paraflex, Paraflex Evolution, Ingenua, Icarus, Spectra, Eclipse, Infina, Basic and Rimbou - each ensuring protection from the sun in a sleek and stylish way. Umbrosa products are designed and manufactured in Belgium. The company exports worldwide to 54 countries.

Heirweg 198/A- 8800 Roeselare - Belgium t +32 51 70 39 18 f +32 51 30 22 62  
info@umbrosa.be | www.umbrosa.com

## **Vetreria Bazzanese**

Vetreria Bazzanese realizza, da oltre vent'anni, arredamento su misura in vetro e soluzioni architettoniche personalizzate per negozi, showroom, abitazioni private, hotel e progetti di edilizia strutturale.

For over 20 years, Vetreria Bazzanese has specialized in made-to-measure glass furniture and customized architectural solutions for fashion stores, showrooms, private residences, hotels and structural construction designs.

Via G. Pastore 4 - 40053 Valsamoggia Loc. Crespellano (BO) - Italy t +39 051 969017 f +39 051 969427  
info@vetreriabazzanese.com | www.vetreriabazzanese.com

### **W.M.P. World Market Place**

Leader nell'import da oltre 25 anni, creiamo il tuo marchio personalizzato.

WPM has been one of the leader in the import sector for more than 25 years; we personalize your brand.

Via Stazione 6 - 21029 Cimbri di Vergiate (VA) - Italy t +39 0331946891/ 0331942344  
info@wmpitalia.it | www.wmpitalia.it

### **Technical partner**

#### **ADEUM Cinema Suite**

ADEUM Cinema Suite è una meraviglia tecnologica capace di suscitare emozioni profonde e ancestrali. E' la stanza dei desideri, dove la ricerca ottiene suoni, immagini e multimedialità perfette. Rappresenta un simbolo imprescindibile per ville, yachts e hotel di prestigio, aprendo spazi progettuali innovativi capaci di straordinarie suggestioni. E' realizzato e progettato in Italia da Adeo Group Corporation.

ADEUM Cinema Suite is a technological wonder, capable of eliciting deep, ancestral emotions. The place where your dreams come true, where research offers you sound, image and multimedia perfection. The ultimate status symbol for luxury homes, yachts and hotels, enabling the design of fantastically evocative, innovative spaces. Designed and manufactured in Italy by Adeo Group Corporation.

Via della Zarga 50 - 38015 Lavis (TN) - Italy t +39 0461 248211 f +39 0461 245038  
info@adeumcinema.com | www.adeumcinema.com Press contact: + 39 348 7830350

#### **Altoona**

Produzione ed installazione video display a led e progettazione di soluzioni architettrali personalizzate sia da indoor che outdoor.

Production and installation of video led display and design tailor made architectural solutions for indoor and outdoor use.

Via Peperate 27 - 33082 Azzano Decimo (PN) - Italy t +39 0434 632472 f+39 0434 633049  
info@altoona.it | www.altoona.it

#### **Ceiem**

Consulenza, progettazione, realizzazione di impianti elettrici, tecnologici e sistemi domotici.

Consulting, planning and installation of technological electrical systems and home automation systems.

Via G. Carcano 44 - 20141 Milano (MI) - Italy t +39 02 89503178 f +39 02 89500622  
ceiem@ceiem.it | www.ceiem.it

#### **Coco - mat**

Azienda Internazionale specializzata nella produzione di sistemi-letto artigianali, materassi, guanciali ed eleganti complementi d'arredo naturali, per ambienti domestici, hotels e contract.

International company specialized in the production of natural handcrafted bed-systems, mattresses, pillows and elegant furniture, for households, hotel and contract business.

Via S. Prospero 4 - 20121 Milano - Italy t +39 02 49533610 | milano@coco-mat.it  
Sales department: B2B Sales manager c +39 320 0151888 | msimonsen@coco-mat.it | www.coco-mat.it  
Showroom: Via L. Bissolati 58 - 00187 Roma - Italy t +39 06 45478794 | roma@coco-mat.it

#### **Confalonieri – Gruppo Confalonieri**

Brand storico di Gruppo Confalonieri, attivo dal 1950 in accessori e complementi per il mobile e la casa.

Historic Gruppo Confalonieri brand, born in 1950, producer of accessories and complements for furniture and the home.

#### **Con&Con – Gruppo Confalonieri**

Con&Con, marchio di Gruppo Confalonieri produce complementi di design moderno in materiale plastico operando in tutto lo spazio abitato, attento a seguire il variare del modus vivendi.

Con&Con, a brand of the Gruppo Confalonieri produces plastic complements in modern design. It focuses its proposals in all the living spaces, constantly gearing its efforts to our ever-changing way of living.

Via Prealpi 11 - 20833 Giussano (MB) - Italy t +39 0362 35351 f +39 0362 851656  
info@gruppoconfalonieri.it | www.gruppoconfalonieri.it

#### **Marcheselli**

Marcheselli è una linea di Stil-Casa con prodotti di alta qualità per settore Horeca, caratterizzati da design moderno e innovativo.

Marcheselli is a brand of Stil-Casa with high quality products for Horeca sector, characterized by modern and innovative design.

Via Milano 195 - 46019 Cogozzo di Viadana (MN) - Italy t +39 0375 790114 f +39 0375792287  
www.marcheselli.it | info@marcheselli.it



## Mood Milano

Profumazioni per ambienti e consulenza strategica per lo sviluppo di centri benessere e SPA Hotel.  
Ambience fragrances and strategic consulting for the development of wellness centers and SPA Hotel.  
Via G. Carcano 44 - 20141 Milano (MI) - Italy t +39 02 47762311 f +39 02 89500622 c +39 335 1298629  
info@moodmilano.com | www.moodmilano.com

## Rise

Produttore di dissuasori automatici, semiautomatici e fissi, tornelli e sistemi di controllo accessi.  
Manufacturer of automatic, semi automatic and fixed bollards, turnstiles and access control systems.  
Via Maso 27 - 36035 Marano Vic.no (VI) - Italy t + 39 0444751401  
info@riseweb.it | www.riseweb.it

## Schönhuber Franchi

Progettazione, fabbricazione e distribuzione prodotti per il mondo dell'ospitalità di alto livello: piatti, bicchieri, posate, accessori per cucina, mobili da esterno e interno.  
Design, manufacture and distribution of high level products for the HO.RE.CA market: fine bone china, glassware, flatware, kitchenware, outdoor and indoor furniture, technical equipment.  
Via Bruno Buozzi, 10 - 39100 Bolzano (BZ) - Italy t + 0471 545111  
sf@schoenhuberfranchi.com | www.schoenhuberfranchi.com

## Segis

Segis nel mondo è azienda leader nella progettazione e produzione di sedute innovative e di alta qualità per l'industria Contract.  
Segis is a worldwide leader in the design and production of innovative, quality seating products for the contract furniture industry.  
Via Umbria 14 Loc. Fosci - 53036 Poggibonsi (SI) - Italy t +39 0577 980333 f +39 0577 938090  
segis@segis.it | www.segis.it

## Sign System

Interior Decoration - Restyling: Utilizzo di rivestimenti lmc e pannellature per personalizzare tutti i tipi di ambienti e spazi.  
Interior Decoration - Restyling: The use of lms, coating and panelling to personalize any kind of interiors and spaces.  
Via di Colferamo 11 - 50023 Bottai-Impruneta (FI) - Italy t +39 055 3985181  
posta@sign-system.net www.sign-system.net

---

## Simone Micheli Architetto Biography



photo by  
Rossano B. Maniscalchi

**ITA: Simone Micheli** fonda l'omonimo Studio d'Architettura nel 1990 e nel 2003 la società di progettazione "Simone Micheli Architectural Hero" con sede a Firenze, Milano, Dubai e Rabat. La sua attività professionale si articola in plurime direzioni dall'architettura all'architettura degli interni, dal design al visual design passando per la comunicazione; le sue creazioni, sostenibili e sempre attente all'ambiente, sono connotate da forte identità e unicità. Le numerose realizzazioni per pubbliche amministrazioni e per importanti committenze private connesse al mondo residenziale e della collettività ne fanno uno dei principali attori nella dimensione progettuale europea. I suoi lavori sono stati presentati nell'ambito delle più importanti esposizioni internazionali; ha tenuto conferenze, presso università, istituti di cultura, enti e istituzioni di tante città nel mondo. Molte sono le pubblicazioni su riviste italiane e internazionali e le interviste realizzate. L'ultima monografia "Simone Micheli From the Future to the Past", edita nel 2012, rappresenta una selezione di 20 anni del suo fare progettuale. [www.simonemicheli.com](http://www.simonemicheli.com)

**ENG: Simone Micheli** founded his Studio in 1990 and in 2003 the Simone Micheli Architectural Hero Company, based in Florence, Milan, Dubai and Rabat. His professional activity moves towards different directions: from architecture to interior design, from visual design to communication; his eco-friendly and nature-oriented creations are characterized by strong identity and uniqueness. Many of his works are realized for public administration and for important private clients linked with the residential world. His works have been shown in the most important international exhibitions; he held conferences and lessons in universities and cultural institutes of many cities; his publications are on the most important national and international magazines. There are many interviews dedicated to his works and his last monograph "Simone Micheli From The Future to The Past" published in 2012 is a selection of projects belonging to his last twenty years of activity. [www.simonemicheli.com](http://www.simonemicheli.com)

.....  
for further information please contact  
press office simone micheli architectural hero Chiara Sgreccia staff47@simonemicheli.com | +39 055 691216 |